


QAB Ev. Altenzentrum „Haus am Redoutenpark“	Hygiene Konzept Besuchsregelungen	Kap. F 4.5	 Rheinische Gesellschaft für Diakonie
		Version 5	
		Seite 1 von 3	

Das Besuchskonzept im Haus am Redoutenpark ist mit dem Bewohnerbeirat und der WTG Behörde abgestimmt.

Besuchsregelungen:

Der Besuch ist täglich beim Bewohner von max. 5 Besuchern aus 2 Hausständen möglich.

Die Voraussetzung für einen Besuch ist eine Symptom- und Beschwerdefreiheit und kein bekannter Kontakt zu einem Covid-19 Infizierten.

Besucher dürfen die Einrichtung nur mit einem negativen POC-Antigen-Schnelltest betreten, der nicht älter als 48 Stunden ist.

Besucher füllen beim Betreten der Einrichtung schriftlich den Screening Bogen der Einrichtung aus.

Zusätzlich wird von einem Mitarbeiter der Einrichtung eine Temperaturkontrolle durchgeführt.

Das Robert Koch Institut hat die derzeit häufigsten Symptome zusammengefasst:

- Husten
- Fieber
- Schnupfen
- Störung des Geruchs- und/ oder Geschmacksinns
- Lungenentzündung
- Weitere Symptome: Halsschmerzen, Atemnot, Kopf- und Gliederschmerzen, Appetitlosigkeit, Gewichtsverlust, Übelkeit, Bauchschmerzen, Erbrechen, Durchfall, Konjunktivitis, Hautausschlag, Lymphknotenschwellung, Apathie, Somnolenz.

Besuche sind auf den Bewohnerzimmern, als auch in den öffentlichen Bereichen der Einrichtung zugelassen. Während dieser Zeit tragen die Bewohner und Besucher die Verantwortung für die Einhaltung des Infektionsschutzes.

Besucher tragen während ihres kompletten Aufenthaltes in der Einrichtung eine FFP2 Maske.

Um den Ablauf der Besuche unter den gegebenen Umständen zu organisieren, haben wir folgende **Ankunftszeiten** für Besucher festgelegt:

Montag –Sonntag:


11:15 h – 12:15 h

15:30 h – 16:30 h

Der Besuch ist zeitlich unbeschränkt.

Besuchsablauf allgemeine Information:

1. Der Besuch ist nur mit einem Nachweis über einen **negativen** PoC-Antigen-Schnelltest, der nicht älter als 48 Std. ist, gestattet. Es gilt die jeweils aktuell gültige Corona Test und Quarantäne Verordnung. Besucher haben die Möglichkeit vor dem Besuch zu folgenden Zeiten in der Villa „Scheibler“ einen PoC-Antigen-Schnelltest zu machen: Montags, mittwochs, freitags und samstags von 10.00 Uhr bis 18.00 Uhr

QAB Ev. Altenzentrum „Haus am Redoutenpark“	Hygiene Konzept Besuchsregelungen	Kap. F 4.5	 Rheinische Gesellschaft für Diakonie
		Version 5	
		Seite 2 von 3	

Dienstags und donnerstags 14.00 Uhr bis 16.30 Uhr.

Über das Ergebnis des Schnelltestes erhalten die Besucher und Besucherinnen eine offizielle Bescheinigung.

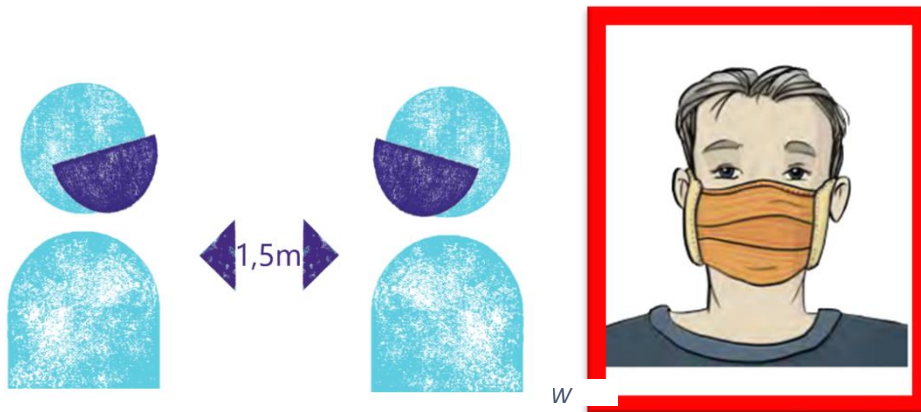
Bei einem positiven Ergebnis muss sich die Person unmittelbar in Quarantäne begeben.

Es gilt die Mitteilung an das zuständige Gesundheitsamt nach § 7 Meldepflicht der aktuellen Corona Testverordnung. Die Person hat zur Bestätigung oder auch Widerlegung Anspruch auf einen PCR-Test.

2. Besucherinnen und Besucher melden sich durch Klingeln an der Haupteingangstür zu Besuchsantritt an und füllen unseren Screening-Bogen aus.
3. Sollte es vor der Einrichtung zu Wartezeiten kommen, sind die Besucherinnen und Besucher angewiesen, die allgemein gültigen Regeln (Abstandsregelung, Maske tragen) einzuhalten.
4. Besucher desinfizieren sich bei Eintritt der Einrichtung ihre Hände.
5. Besucher haben die Möglichkeit, Ihre Angehörigen zu Spaziergängen/Unternehmungen am Haupteingang jederzeit abzuholen.

Unsere Hygieneregeln:

- Halten Sie **Abstand** und tragen Sie während Ihrer kompletten Anwesenheit eine **FFP2 Maske**.
- Einhaltung von Husten- und Nieß-Regeln: Husten und Nießen in die Ellenbeuge oder in ein Einmaltaschentuch, nicht in die Hand; Entsorgung der Einmaltaschentücher in geschlossene Abfalleimer mit Müllbeutel.

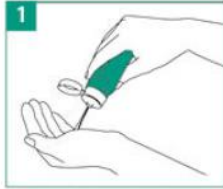


Wichtig: Mund und Nase müssen mit einer **FFP2 Maske bedeckt sein.**

Desinfizieren Sie sich die Hände.

WIE? HYGIENISCHE HÄNDEDESINFEKTION NACH EN1500

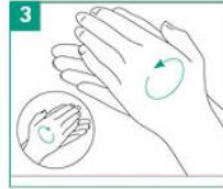
Modifiziert gemäss «WHO Guidelines on Hand Hygiene in Health Care»



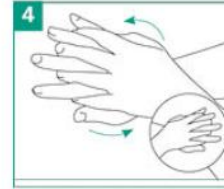
Hohlhand mit Desinfektionsmittel füllen



Kreisendes Reiben hin und her mit geschlossenen Fingerringen in der Handfläche und umgekehrt



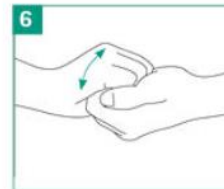
Handfläche gegen Handfläche reiben



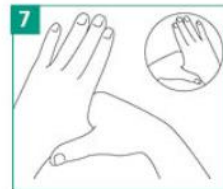
Rechte Handfläche über linkem Handrücken und umgekehrt



Handfläche auf Handfläche mit verschränkten gespreizten Fingern



Aussenseite der Finger auf gegenüberliegende Handflächen mit verschränkten Fingern



Kreisendes Reiben des linken Daumens in der geschlossenen Handfläche und umgekehrt



Nach 30 Sek. Einreiben sind die Hände trocken und bereit zum Einsatz

Quelle: B. Braun