

Evangelisches Altenzentrum

Bad Godesberg

# Haus am Redoutenpark



- ▶ Ganzheitliche Pflege
- ▶ Betreutes Wohnen
- ▶ Begegnungszentrum

Nächstenliebe leben

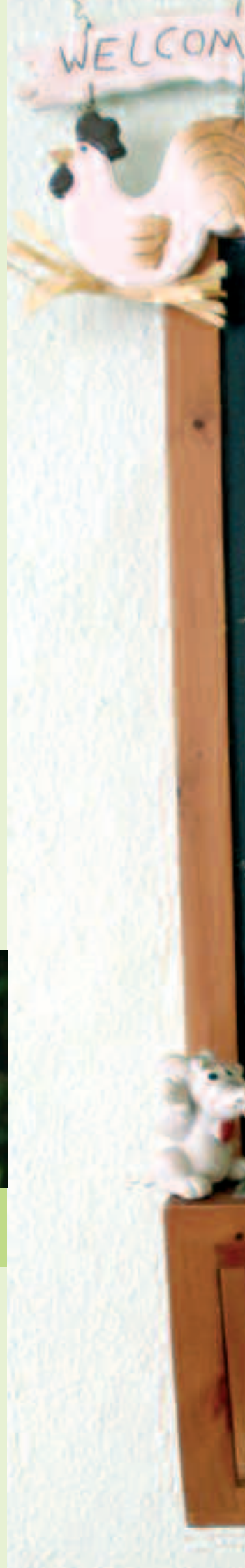


Rheinische Gesellschaft  
für Innere Mission  
und Hilfswerk GmbH

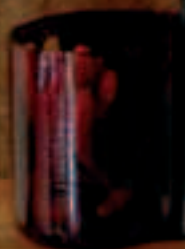
# Bei uns sind Sie mit Sicherheit herzlich willkommen.

Das „Haus am Redoutenpark“ nimmt den Ursprung seines Namens sehr ernst und lebt ihn tagtäglich: Redoute stand in alten Zeiten für eine Festung, für etwas von außen Uneinnehmbares; in ihrem Inneren fühlte man sich geborgen. So wie bei uns. Umgeben von den schützenden Mauern der Nächstenliebe – gelebt im Sinne von Jesus, wie er sie für alle Menschen gefordert hat: bedingungslos.

Deshalb steht auch bei uns der Mensch immer im Mittelpunkt. Wir respektieren und unterstützen seine Bedürfnisse und seinen Wunsch nach Eigenständigkeit. Bei Bedarf sind wir sofort zur Stelle und bieten die starke Schulter zum Anlehnen mit zahlreichen Diensten und Angeboten, die wir auf den folgenden Seiten für Sie zusammengestellt haben.



E



# Unabhängig – aber nicht allein.

Das Vergnügen der Ruhe steht Ihnen im „Haus am Redoutenpark“ jederzeit zur Verfügung: Umgeben von Ihren mitgebrachten Möbeln in Ihrer Wohnung können Sie lesen, fernsehen oder ein Nickerchen machen. Wann immer Sie mögen. Und wenn Sie Lust auf Unterhaltung haben: In den Gemeinschaftsräumen werden Sie immer nette Menschen treffen, denen es genauso geht.

Für Gespräche über Gott und die Welt und alles, was Sie sonst noch bewegt, haben unsere aufmerksamen Mitarbeiter und Seelsorger stets ein offenes Ohr. Auch die regelmäßigen hausinternen Gottesdienste spenden Trost und Hoffnung. Bei uns werden Sie Nächstenliebe erleben.





*„Gutes und Barmherzigkeit  
werden mir folgen mein Leben  
lang, und ich werde bleiben im  
Hause des Herrn immerdar.“  
Psalm 23*



*Im „Haus am Redoutenpark“  
können Sie sich ganz  
entspannt zurücklehnen.*



## Eine Oase im Grünen: Ruhe, Geborgenheit und pflegerische Kompetenz.

Unsere Einrichtung liegt sehr idyllisch im Herzen von Bad Godesberg. Die Verkehrsanbindung ist ideal: Sowohl Bahnhof als auch U-Bahn-Stationen sind in nur wenigen Minuten zu Fuß zu erreichen. Eine Bushaltestelle befindet sich direkt vor dem Haus. In direkter Nähe befindet sich eine Musikschule, die mit ihren Konzert-Veranstaltungen viele Besucher anlockt. Auch das benachbarte Schwimmbad kann von unseren Bewohnern genutzt werden.

Das „Haus am Redoutenpark“ besteht aus zwei Gebäudekomplexen mit unterschiedlichen Angeboten und Leistungen. Im „Haus am Brunnen“ können Einzel- und Doppelzimmer sowie Einzel- und Doppelappartements bezogen werden. Im „Haus Burgblick“ stehen ausschließlich die beiden Appartement-Varianten zur Verfügung. Die Zimmeraufteilung variiert je nach Art der Wohnung – wovon Sie sich bei einem Besuch gerne überzeugen können. Zum Konzept unseres Hauses gehört es, dass Pflegebedürftige und Nichtpflegebedürftige Tür an Tür den Kontakt miteinander pflegen.

Beide Häuser verbindet eine gläserne Brücke mit einem integrierten Café, von wo aus man den herrlichen Ausblick auf den hauseigenen Sinnesgarten und den aufwändig gestalteten Fischteich genießen kann.





*Der Sinnesgarten bietet zahlreiche Möglichkeiten, sich zurückzuziehen.*

## Unsere Leitsätze in der Rheinischen Gesellschaft für Innere Mission und Hilfswerk:

- ▶ Die Menschen, für die wir arbeiten, sind unsere Kundinnen und Kunden, deren Wohlergehen uns am Herzen liegt. Auf ihre Wünsche und Bedürfnisse gehen wir individuell und flexibel ein.
- ▶ Wir achten die Schöpfung. Unser Tun und Sagen messen wir am Gebot christlicher Nächstenliebe.
- ▶ Wir zeichnen uns aus durch Freundlichkeit, persönliches Engagement und Toleranz.
- ▶ Im Dialog mit Kundinnen und Kunden, Mitarbeiterinnen und Mitarbeitern entwickeln wir unsere Qualität ständig weiter.
- ▶ Wir gehen mit unseren Ressourcen verantwortlich um und legen die Mittelverwendung offen.



*Wo gelacht wird,  
da lass' Dich ruhig nieder!*



# Unsere Pflege – liebevoll und ganzheitlich.

Der Wohn- und Pflegebereich im „Haus am Redoutenpark“ gliedert sich in zwei Wohn- und Pflegegruppen mit folgenden Betreuungsangeboten: Vollstationäre Pflege, Betreutes Wohnen und interne ambulante Pflege nach SGB V. Bewohnerinnen und Bewohner des Betreuten Wohnens leben Tür an Tür mit pflegebedürftigen Mitbewohnern und nehmen gemeinsam an der Hauskultur teil. Der Pflege- und Betreuungsaufwand richtet sich jeweils nach den individuellen Pflegestufen 1 bis 3.

Ziel der stationären Pflege ist es:

- ▶ eine kompetente Pflege und Betreuung für pflegebedürftige ältere Menschen zu gewährleisten, die sich stets an dem aktuellen Stand medizinischer sowie therapeutischer Erkenntnisse orientiert;
- ▶ Sicherheit und Geborgenheit besonders auch in Notfallsituationen zu geben;
- ▶ Ängsten und Vereinsamung entgegen zu wirken und stattdessen Freude am Zusammenleben zu vermitteln;
- ▶ Fähigkeiten und Fertigkeiten zu fördern und zu erhalten und somit die Lebensqualität im Alter zu sichern.

Die Bewohnerinnen und Bewohner sind völlig frei in ihrer Arztwahl. Außerdem können sie auf den umfangreichen Lieferservice einer Vertragsapotheke zurückgreifen – mit dem Ziel, Sicherheit, Transparenz der Leistung und umfassende Fachberatung zu bieten. Friseur und Fußpflege stehen ebenfalls zur Verfügung.



*Ein knackiger Salat mit vielen wichtigen Vitaminen steht mittags und abends immer zu Ihrer Verfügung. Greifen Sie zu!*



## Gutes Essen hält Leib und Seele zusammen.

Geht es Ihnen auch so? Essen gehört zu den mehrfachen Höhepunkten des Tages! Einer ausgewogenen, gesunden und abwechslungsreichen Ernährung widmen wir viel Aufmerksamkeit:

Morgens servieren wir ein reichhaltiges Frühstück, bei dem jeder auf seine Kosten kommt - egal, ob er lieber Brötchen oder Müsli zu sich nimmt. Mittags gibt es einen so genannten offenen Mittagstisch, bei dem Sie sich am reichhaltigen Salatbuffet bedienen können und zugleich die Auswahl zwischen verschiedenen Menüs haben. Natürlich achten wir immer darauf, dass verschiedene Kostformen wie Diät oder Schonkost zur Verfügung stehen. Wenn Sie nachmittags gern ein Stückchen Kuchen mögen, bietet Ihnen unsere Cafeteria auch da eine köstliche Auswahl, die sich abends mit herzhaften Speisen in unserem Speisesaal mit gemütlicher Kaminecke fortsetzt.



*Wenn Sie Ihr Zimmer nicht mehr so gerne verlassen oder mal erkrankt sind, sind Sie dennoch nicht allein: Unsere Mitarbeiter sind für Sie da.*



## Jeden Tag genießen: Spaß und Unterhaltung.

Von Zeit zu Zeit geht einfach nichts über ein gemütliches Beisammensein mit lieben Menschen. Im „Haus am Redoutenpark“ haben Sie bunte Möglichkeiten, sich zu unterhalten – sei es mit anderen Hausbewohnern oder Ihren Besuchern. Bei schönem Wetter können Sie draußen gesellig Kaffee trinken und gemeinsam die idyllische Gartenanlage genießen. Wer sich lieber drinnen aufhält, kann auch vom Brückencafé die Aussicht genießen und es sich richtig gut gehen lassen. Der Gymnastikraum ist nicht nur für Sport- und Entspannungskurse gedacht: Dort kann auch eine Partie Billard gespielt werden. Übrigens: Wenn Sie Besucher von außerhalb zu Gast haben, können diese sich in der Villa einmieten und auch an den Mahlzeiten teilnehmen.

Im hauseigenen Begegnungszentrum sorgen regelmäßig andere für Ihre Unterhaltung: Mal ist es ein Diavortrag über eine ausgedehnte Reise nach Neuseeland, mal liest ein Schriftsteller Auszüge aus seinen Büchern und wieder ein anderes Mal können Sie einem bezaubernden klassischen Konzert von Bach oder Beethoven lauschen.





## Das bunte Programm der Grünen Damen.

Seit vielen Jahren engagieren sich zirka 25 Grüne Damen bei der Begleitung und Betreuung unserer Bewohnerinnen und Bewohner. Zu ihren Aufgaben zählen unter anderem private Gespräche mit den Bewohnern, Begleitung beim Spaziergehen und zu hausinternen Veranstaltungen sowie das Vorlesen aus der Tagespresse. Ihre Hilfe ist außerdem unverzichtbar bei den beliebten Bewohnerausflügen. Das Motiv der Grünen Damen ist die christliche Nächstenliebe. Sie gehören zur EKH (Arbeitsgemeinschaft Evangelischer Krankenhaushilfe e. V.), die 1969 von Brigitte Schröder gegründet wurde und heute in mehr als 700 Häusern mit über 10.000 Mitarbeiterinnen und Mitarbeitern tätig ist.



Sie werden uns gut finden.



Evangelisches Altenzentrum  
„Haus am Redoutenpark“

Kurfürstenallee 10  
53177 Bonn-Bad Godesberg

Telefon 0228 36752-0

Telefax 0228 36752-45

[info@haus-am-redoutenpark.de](mailto:info@haus-am-redoutenpark.de)

[www.haus-am-redoutenpark.de](http://www.haus-am-redoutenpark.de)



Rheinische Gesellschaft  
für Innere Mission  
und Hilfswerk GmbH