

EVANGELISCHES ALTENZENTRUM „MÜHLBAD“

Informationen zum Betreuten Wohnen



**56154 Boppard
Koblenzer Str. 250**

Telefon: 06742 – 896890

Fax: 06742 – 89689119

E- Mail: info@muehlbad.de

Herzlichen Willkommen im Ev. Altenzentrum „Mühlbad“!

Das „Altenzentrum Mühlbad“ ist eine Einrichtung der Rheinischen Gesellschaft für Innere Mission und Hilfswerk GmbH, der Trägergesellschaft des Diakonischen Werkes der Ev. Kirche im Rheinland.

Alle Altenhilfeeinrichtungen der Rheinischen Gesellschaft orientieren sich in ihrer täglichen Arbeit an folgenden Leitsätzen:

- Die Menschen, für die wir arbeiten, sind unsere Kundinnen und Kunden, deren Wohlergehen uns am Herzen liegt. Auf ihre Wünsche und Bedürfnisse gehen wir individuell und flexibel ein.
- Wir achten die Schöpfung. Unser Tun und Sagen messen wir am Gebot christlicher Nächstenliebe.
- Wir zeichnen uns aus durch Freundlichkeit, persönliches Engagement und Toleranz.
- Im Dialog mit Kundinnen und Kunden, Mitarbeiterinnen und Mitarbeitern entwickeln wir unsere Qualität ständig weiter.
- Wir gehen mit unseren Ressourcen verantwortlich um und legen die Mittelverwendung offen.

Das Altenzentrum "Mühlbad" im Überblick:

Der Neubau des Altenzentrums "Mühlbad" schmiegt sich im eleganten Schwung an die Straße und bietet einen phantastischen Blick auf die Rheinpromenade von Boppard, die optisch mit unserer parkähnlichen Außenanlage verschmilzt. Die feingliedrig gestaltete Fassade ergibt ein harmonisches Pendant zu den benachbarten Villen und historischen Gebäuden. Hier – im UNESCO Weltkulturerbe Mittelrheintal – lässt es sich gut leben, denn Boppard ist einzigartig und schön.

Einer von vielen bestechenden Vorteilen des neuen "Mühlbads": Neben den vollstationären und Kurzzeit-Pflegeplätzen gibt es auch integrierte Tagespflegeplätze und Appartements für Betreutes Wohnen:

- Stationäre Pflege: 85 Plätze (davon 2 Doppelzimmer)
- Kurzzeitpflege: 5 Plätze
- Tagespflege: 4 Plätze
- Betreutes Wohnen: 2 1-Personen-Appartements
14 1-2-Personen-Appartements

Alle Bewohner – egal, ob mobil, gehbehindert oder auf den Rollstuhl angewiesen – erreichen bequem und ohne fremde Hilfe die Innenstadt von Boppard sowie die Rheinpromenade mit vielen beschaulichen Ruhebänken.

Betreutes Wohnen im Mühlbad

Mit unserem Angebot des Betreuten Wohnens reagieren wir auf den Wunsch vieler älterer Menschen, die sich eine Wohnsituation wünschen mit

- Unabhängigkeit und Selbstständigkeit
- der Sicherheit erreichbarer Hilfen
- Unterstützungs- und Pflegemöglichkeiten in der eigenen Wohnung
- Eingebunden-Sein in eine Nachbarschaft.

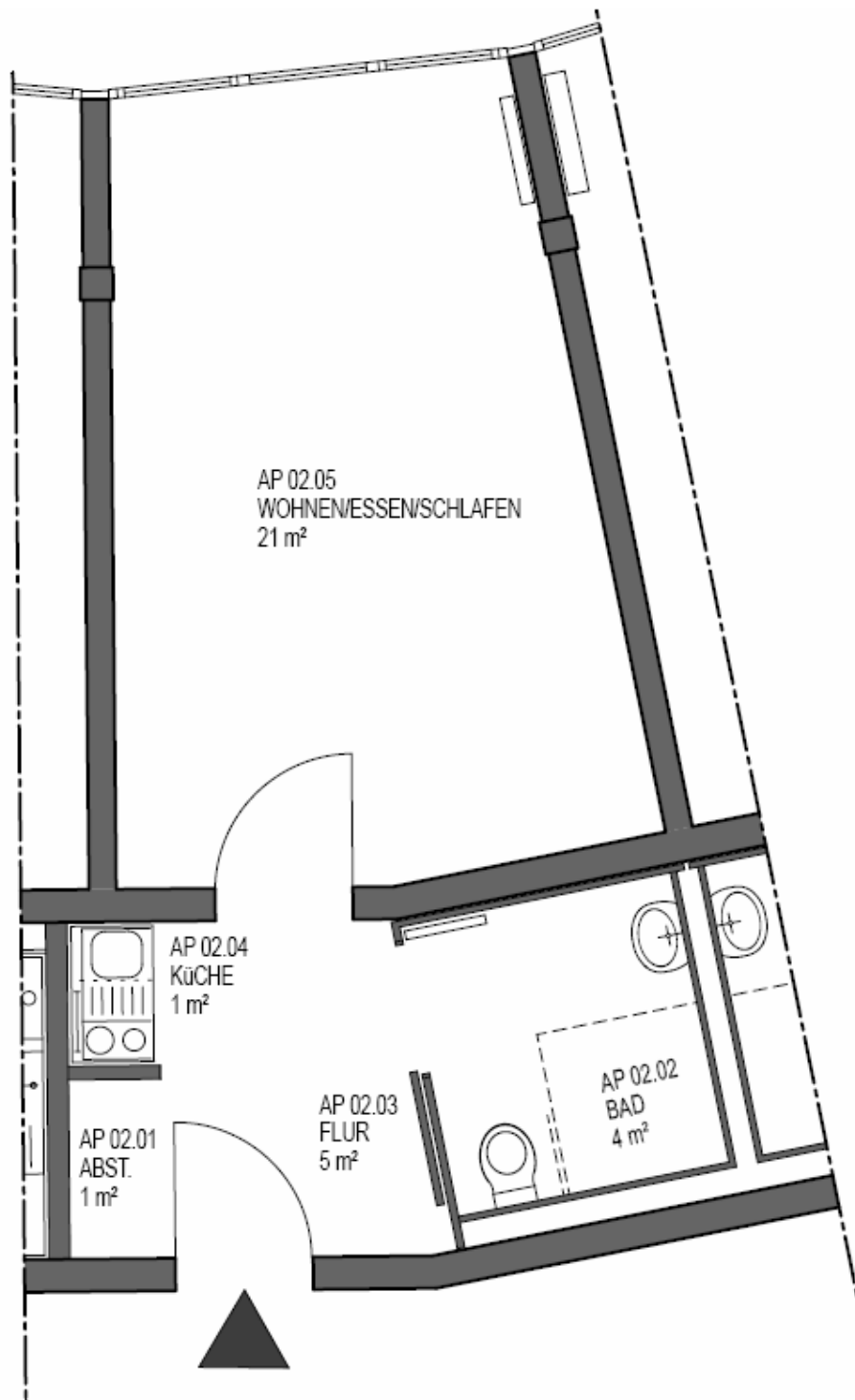
Die Appartements des Betreuten Wohnens liegen im Ev. Altenzentrum „Mühlbad“. So können wir garantieren:

- Selbstständiges Wohnen und trotzdem schnell erreichbare Hilfen
- Eine Wohnung und Umgebung, in der Sie auch im Falle schwererer Pflegebedürftigkeit wohnen bleiben können.
- Mieter sein, Betreuungsleistungen erhalten und ganz selbstständig sein: Zum Beispiel jederzeit Besuch in der eigenen Wohnung empfangen oder auch das eigene Haustier mitbringen!

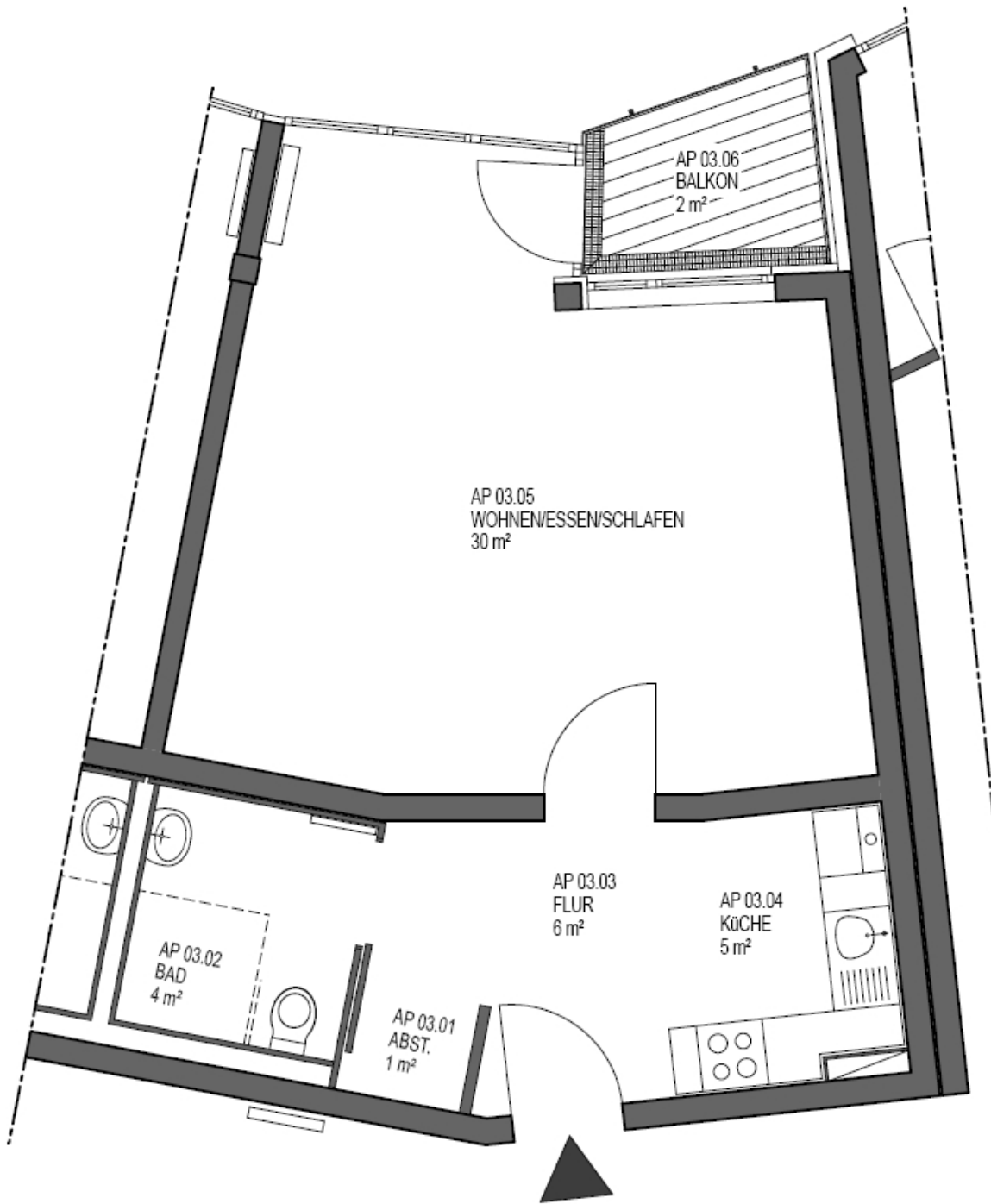
Die Appartements

Alle Appartements, die Sie selbstverständlich mit Ihren eigenen Möbeln einrichten, haben eine Küche, ein Duschbad und größtenteils einen Balkon. Sie sind barrierefrei nach DIN 18025-2. Das heißt auch mit Handycaps oder als Rollstuhlfahrer ist es kein Problem, sich in diesem Appartement zu bewegen.

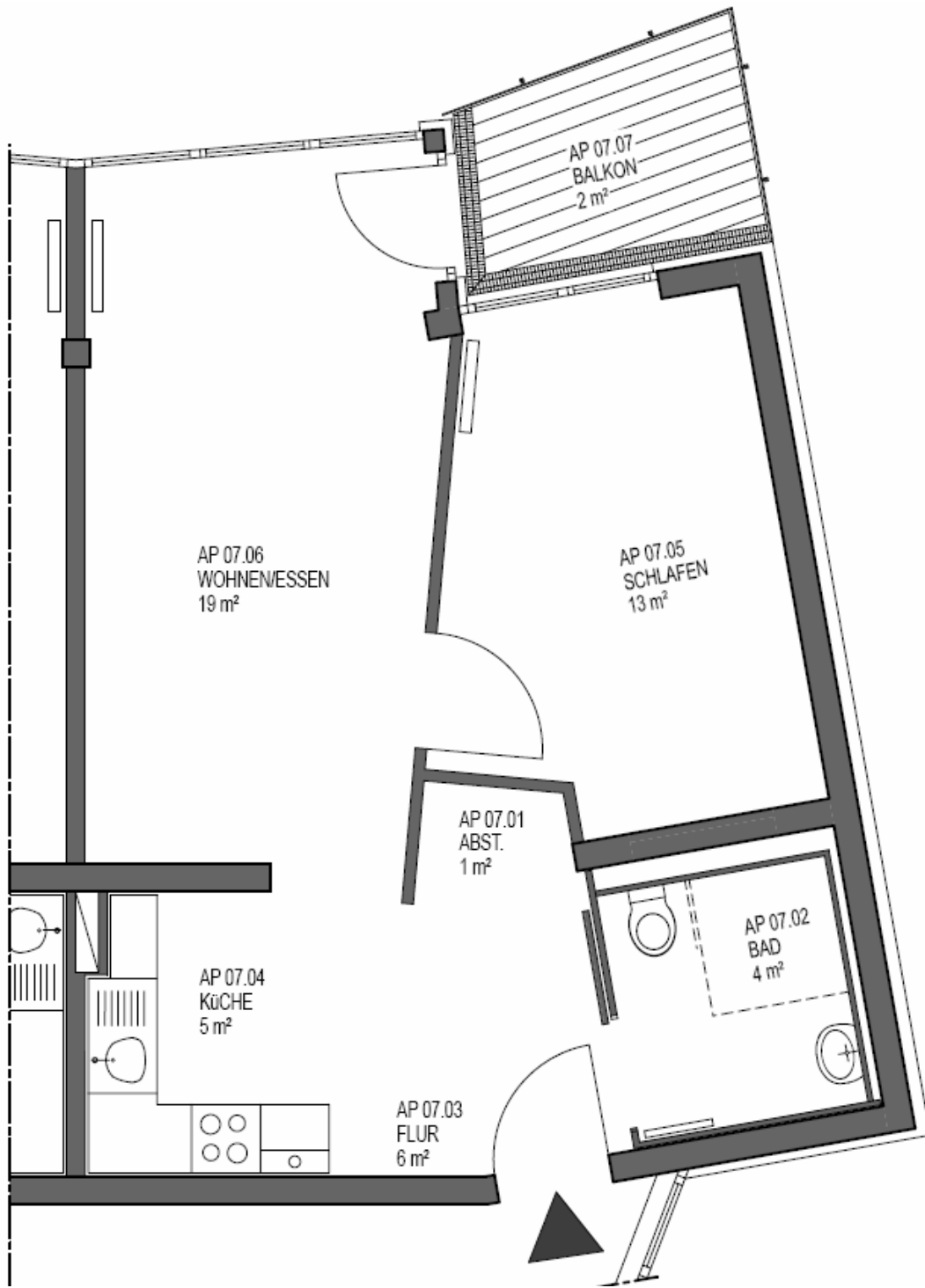
Im Mühlbad gibt es Ein- und Zweizimmer-Appartements zwischen 32 m² und 60 m². Nachfolgend möchten wir Ihnen einen Überblick über die Grundrisse der vorhandenen Appartements geben:



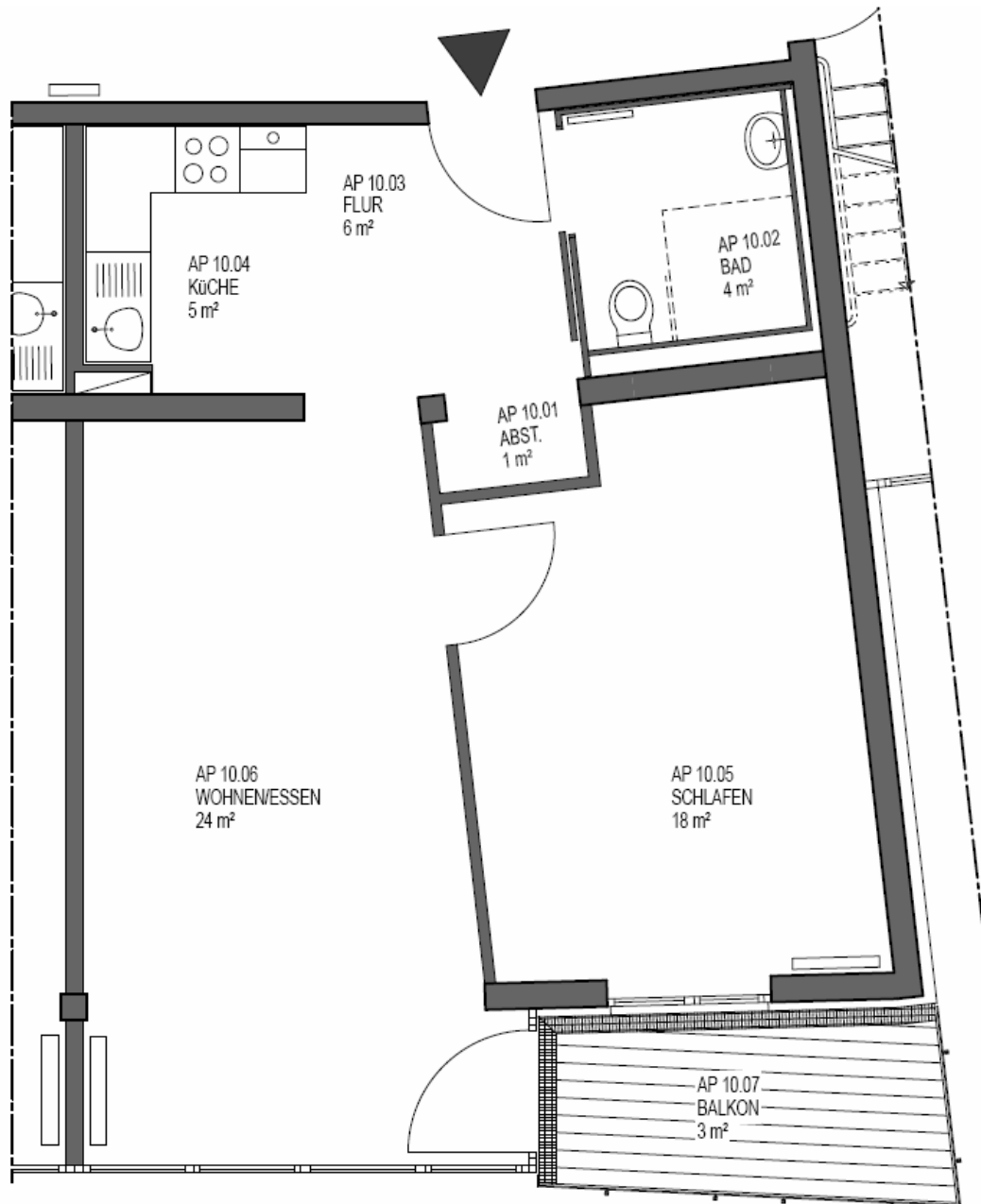
Typ A: 1-Personen-Appartement, Rheinblick, ca. 32 m², 2x vorhanden



Typ B: 1- bis 2-Personen-Appartement, Rheinblick, ca. 48 m², 4x vorhanden



Typ C: 1-2-Personen-Appartement, Rheinblick, ca. 48 m², 4x vorhanden



Typ D: 1- bis 2- Personen Appartement, Blick zum Weingut Königshof, ca. 60 m², 6x vorhanden

Über das Appartement hinaus stehen Ihnen das Hausrestaurant und die Gemeinschaftsräume des Mühlbades offen.

Im Souterrain befinden sich Waschmaschinen und Wäschetrockner (Münzgeräte), die Sie nutzen können.

Unsere Leistungsangebote im Einzelnen:

Die Grundsservice- Pauschale umfasst:

Mit dem Mietvertrag unterzeichnen Sie auch einen Betreuungsvertrag. Dieser Grundsservice wird durch eine monatliche Grundsservice- Pauschale bezahlt:

- Tag und Nacht besetzter Notruf
- Beratung in persönlichen Angelegenheiten und Krisensituationen
- Hilfestellung beim Schriftwechsel mit Behörden
- Vermittlung von Hilfsdiensten
- Vermittlung von Dauerpflege, Kurzzeitpflege und Tagespflege im Haus
- Vermittlung von Krankentransporten
- Vermittlung von Fahrdiensten
- Benachrichtigung von Angehörigen, z. B. bei Krankenhausaufenthalt
- Benachrichtigung des Hausarztes über den Krankenhausaufenthalt
- Informationen zu Pflegehilfsmitteln
- Teilnahme am Kultur- und Freizeitprogramm des Hauses
- Anregung von nachbarschaftlichen Kontakten
- Telefonischer Anrufservice bei Krankheit (Sie werden zweimal täglich von uns angerufen.)
- Postservice

Der Wahlservice umfasst:

Darüber hinaus können Sie unterschiedlichste Leistungen wählen, die Sie wünschen:

- Teilnahme an den Mahlzeiten im Hausrestaurant
- Hauswirtschaftliche Hilfen
- Hausmeisterdienste
- Wäschereinigung
- Teilstationäre Angebote (Kurzzeitpflege, Tagespflege)
- Hol- und Bringendienste
- Pflegerische Hilfen
- Und vieles mehr (siehe beiliegenden Wahlleistungskatalog)

Besonders wichtig ist Ihnen vermutlich, welche **Möglichkeiten es im Falle von Krankheit und Pflegebedürftigkeit** für Sie gibt:

- Im Falle von kurzfristiger Erkrankung ist eine Unterstützung durch die Mitarbeiterinnen und Mitarbeiter des Mühlbades möglich. Die Preise finden Sie im Wahlleistungskatalog.
- Bei eintretender Pflegebedürftigkeit haben Sie mehrere Möglichkeiten:
 - Sie können in Ihrem Appartement wohnen bleiben und einen stationären Pflegevertrag unterzeichnen. Bei einem 1-2-Personen-Appartement (48 bzw. 60 m²) würde in diesem Falle zusätzlich zu den Kosten eines stationären Pflegeplatzes im Mühlbad ein Zusatzbetrag dafür in Rechnung gestellt, dass Ihr Appartement wesentlich größer ist als die normalerweise abgerechneten Pflegezimmer.
 - Sie können selbstverständlich auch in ein Einzelpflegezimmer umziehen, so dass zusätzliche Kosten für das größere Appartement entfallen.
 - Sie können in Ihrem Appartement wohnen bleiben und sich gegebenenfalls durch einen ambulanten Pflegedienst unterstützen lassen. Bei der Vermittlung des Pflegedienstes sind wir Ihnen gerne behilflich.

Wir beraten Sie gerne!

Alle Fragen, die Sie haben, klären wir gerne in einem persönlichen Gespräch. Sie können uns telefonisch erreichen oder auch einen Gesprächstermin vereinbaren:



Jörg Olbrecht
Einrichtungsleitung



Birgit Jahn
Hauswirtschaftsleitung /
stellv. Einrichtungsleitung



Jana Kreuzer
Pflegedienstleitung

Telefon: 06742 – 896890

Fax: 06742 – 89689119

E- Mail: info@muehlbad.de

Selbstverständlich können Sie das Haus und Appartements, sofern sie frei sind, besichtigen. Wir freuen uns auf Ihren Besuch!

Vielleicht können Sie schon bald diesen traumhaften Ausblick genießen:



Preisliste – Betreutes Wohnen

Ev. Altenzentrum Mühlbad, Boppard

		Typ A (ca. 32 m ²)	Typ B+C (ca. 48 m ²)	Typ D (ca. 60 m ²)	
		1 Person	1 Person	1 Person	2 Personen
Nutzungsentgelt	11,50 €	368,00 €	552,00 €	690,00 €	690,00 €
Umlage für Strom	0,65 €	20,80 €	31,20 €	31,20 €	39,00 €
Heizkosten	1,35 €	43,20 €	64,80 €	64,80 €	81,00 €
Umlage für Gemeinschaftseinrichtungen *1		95,00 €	95,00 €	95,00 €	160,00 €
Wasser und Abgaben		17,50 €	17,50 €	17,50 €	35,00 €
Müllentsorgung		13,00 €	13,00 €	13,00 €	19,50 €
Pauschale für allgem. Personalkosten zur Beratung, Betreuung, Verwaltung, kulturelle Arbeit etc., soweit es sich nicht um med. Betreuung oder pflegerische Leistungen handelt		187,25 €	187,25 €	187,25 €	316,75 €
		744,75 €	960,75 €	1098,75 €	1341,25 €

*1) Tagesräume, Speisesaal, Flure, Hobbyräume usw.

Weitere Zuschläge für Leistungen des Hauses nach freier Wahl gemäß § 3,2 Heimvertrag

je Person	täglich	30 Tage
Frühstück	3,30 €	99,00 €
Mittagessen	5,40 €	162,00 €
Abendessen	4,30 €	129,00 €

Servieren der Mahlzeiten auf dem Zimmer *1 (nur in begründeten Ausnahmefällen)

Frühstück	50,00 €
Mittagessen	100,00 €
Abendessen	50,00 €

Reinigung der Leib- und Bettwäsche 82,50 €

(keine chemische Reinigung,
wöchentlicher Austausch der Wäsche)

Reinigung der Wohnräume

je m ²	2,80 €
Typ A 32,0 m ²	89,60 €
Typ B+C 48,0 m ²	134,40 €
Typ D 60,0 m ²	168,00 €

Falls vorübergehend medizinische Betreuung oder andere pflegerische Leistungen erforderlich werden, müssen diese gesondert in Rechnung gestellt werden. Hierzu gelten besondere Richtlinien.

*1) Ist das Servieren aufgrund einer Erkrankung erforderlich, die zwei Tage überschreitet, so ist vom ersten Tage der Erkrankung an ein Tagessatz von 6,00 Euro dafür zu entrichten.